

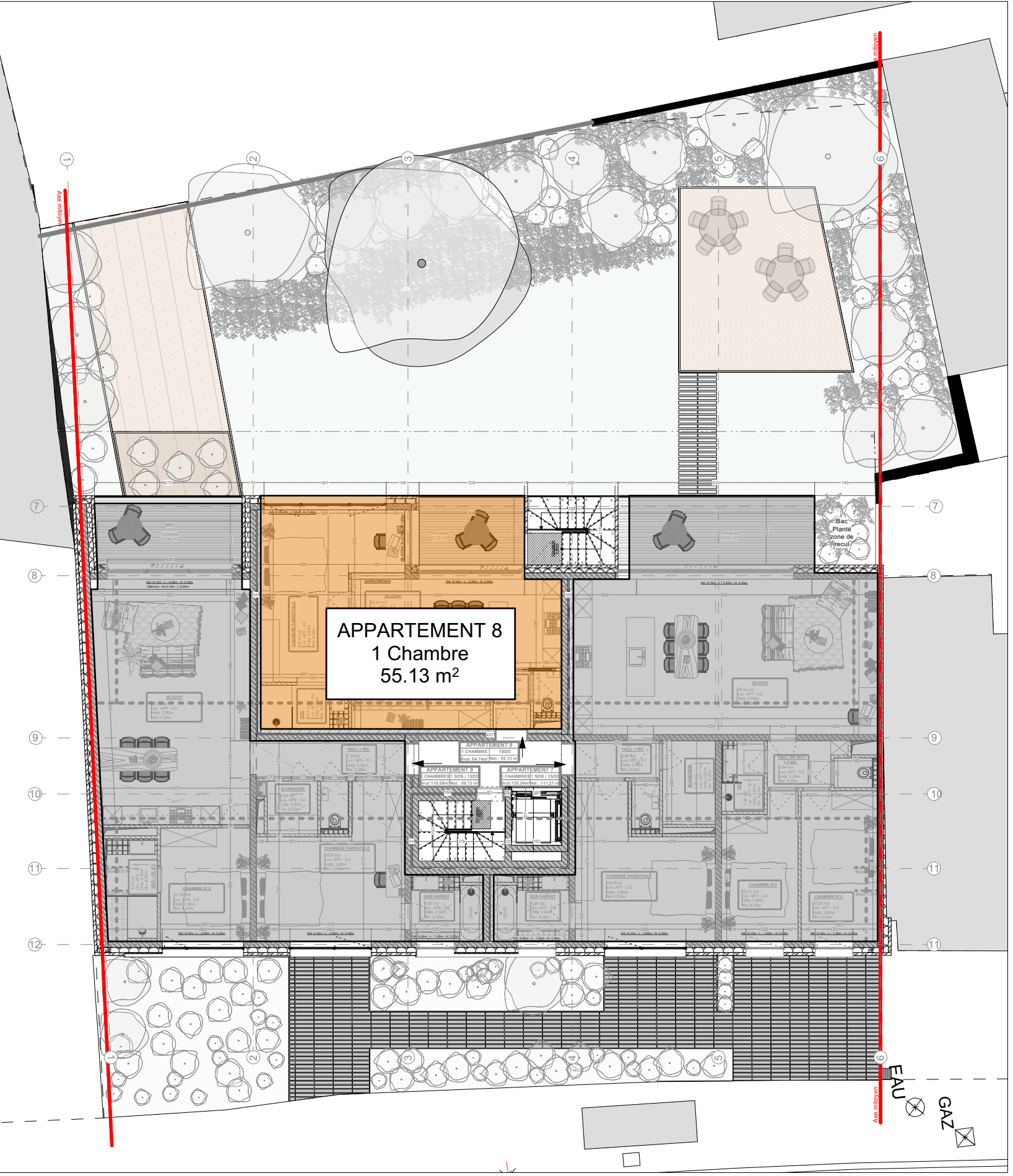
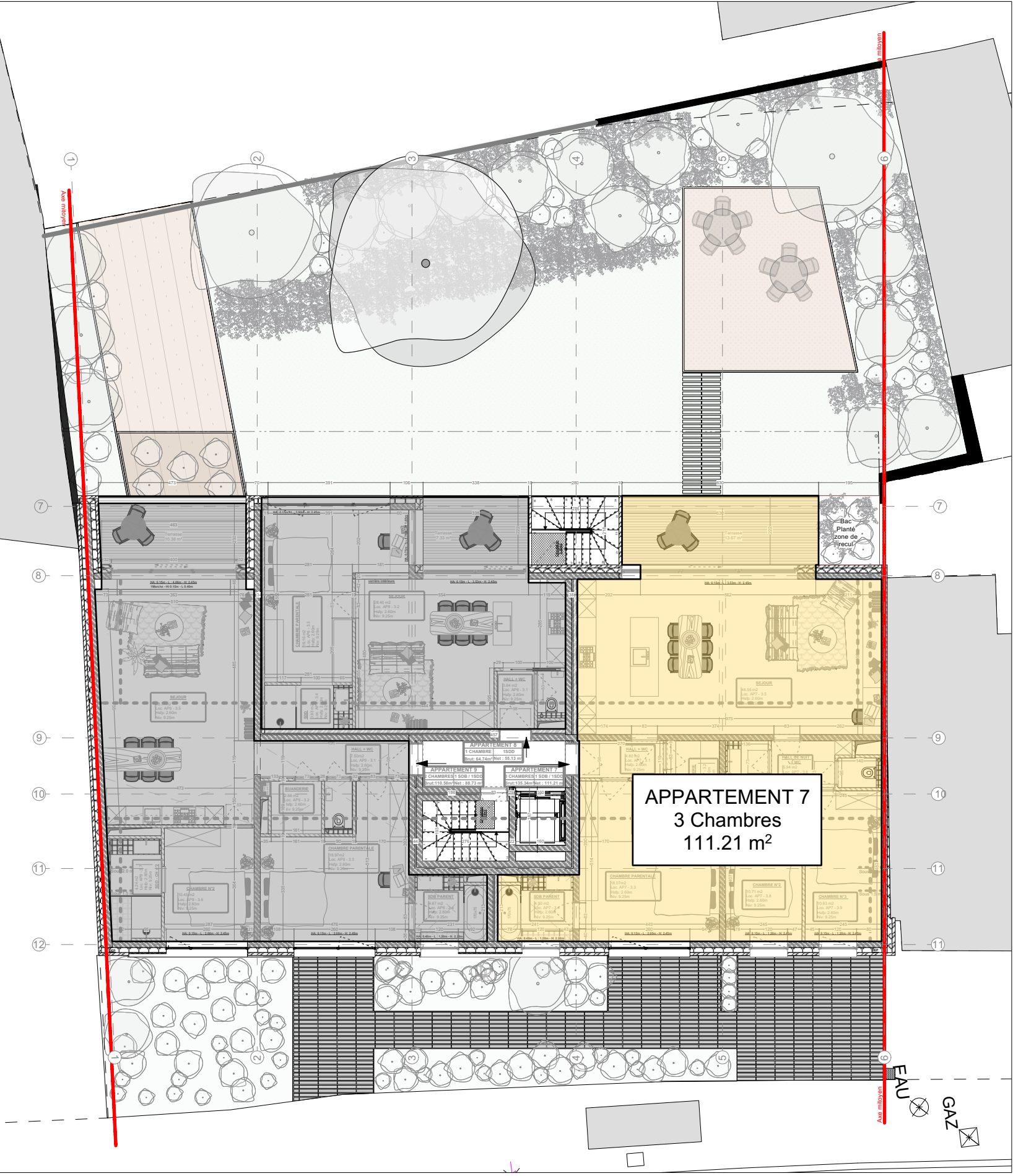
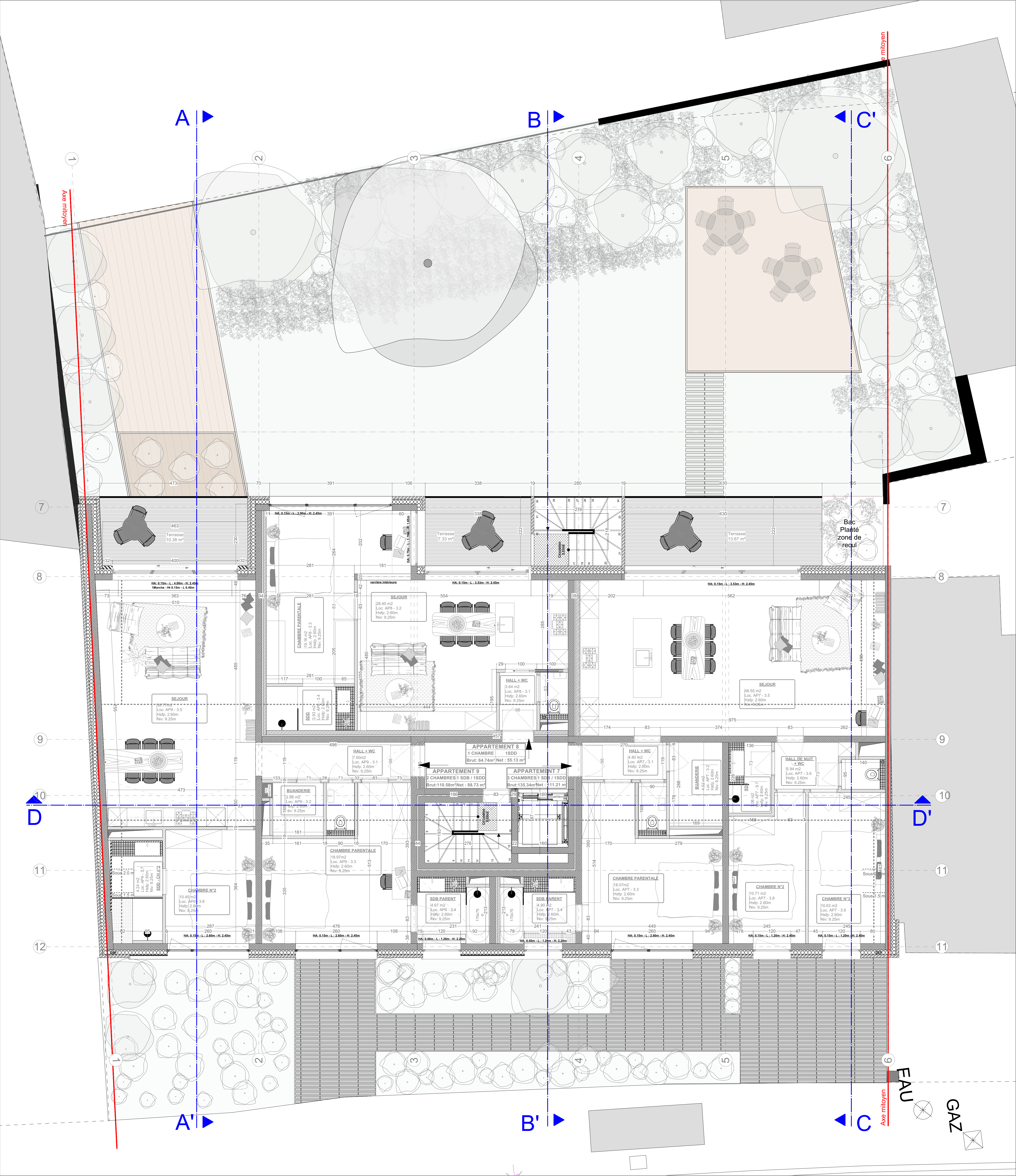
LEGENDE

COMPLEXE MURS / PLANCHER :	
	<b>Complexe mur extérieur :</b> Brique : 9cm Isolant PU : 16cm Mur porteur : 20cm
	<b>Complexe mur entre appartement et bloc circulation :</b> Voile béton : 20cm Coulisse de 4cm Voile béton : 20cm
	<b>Complexe mur entre 2 unités d'appartement :</b> Voile béton : 20cm Coulisse de 4cm Ytong : 10cm
	<b>Complexe dalle entre sous-sol et rez :</b> Chape + revêtement de sol : 10cm Chape PU 16cm Dalle béton de 20cm
	<b>Complexe dalle entre étage :</b> Chape + revêtement de sol : 10cm Pré-chape isolante : 5cm Dalle béton : 20cm
	<b>Complexe dalle toit plat :</b> Terrasse sur plot (quand nécessaire) Membrane d'étanchéité Isolant : 24cm Chape de pente 2% Dalle béton : 20cm Faux plafond : 20cm (quand nécessaire)
	<b>Complexe cloison intérieur :</b> Gyproc Métal Stud Isolant Gyproc
	<b>Complexe toit en pente :</b> Gyproc Structure charpente et isolant OSB Isolant rigide Pare pluie et pare vapeur Lattes et contre lattes Tuile
	<b>Complexe toiture plate :</b> Gyproc Structure charpente et isolant OSB Isolant rigide Pare pluie et pare vapeur membrane d'étanchéité

REVETEMENT DE FACADE / ABORDS :	
1.	Briques rouges
2.	Brique rouge (appareillage différent)
3.	Chassis Alu : teinte beige / d'orée
4.	Garde corps métallique : teinte beige / d'orée
5.	Seuil en pierre (ou béton) de teinte claire (beige)
6.	Couvre mur en Alu : teinte beige d'orée
7.	DEP Zinc : teinte beige d'orée (encastrée dans épaisseur de briques)
8.	Porte de garage Alu : teinte beige / d'orée
9.	Vélux de toit plat (extoite de fumée)
10.	Sortie de ventilation toiture : zinc
11.	Terrasse sur plot : carrelage
12.	Pavé teinte beige
13.	Tuile rouge
14.	Zinc gris bleu
15.	Roofing

COMPLEMENT LEGENDE SIAMU	
Capacité maximum d'occupation des compartiments :	
Commerce : 160 personnes	
App 1 : 3 chambres - 4 personnes	
App 2 : 1 chambre - 2 personnes	
App 3 : 2 chambres - 3 personnes	
App 4 : 3 chambres - 4 personnes	
App 5 : 1 chambre - 2 personnes	
App 6 : 2 chambres - 3 personnes	
App 7 : 3 chambres - 4 personnes	
App 8 : 1 chambre - 2 personnes	
App 9 : 2 chambres - 3 personnes	





LEGENDE

- COMPLEXE MURS / PLANCHER :
- Complexe mur extérieur :**
    - Brique : 9cm
    - Isolant PU : 16cm
    - Mur porteur : 20cm
  - Complexe mur entre appartement et bloc circulation :**
    - Voile béton : 20cm
    - Coulisse de 4cm
    - Voile béton : 20cm
  - Complexe mur entre 2 unités d'appartement :**
    - Voile béton : 20cm
    - Coulisse de 4cm
    - Ytong : 10cm
  - Complexe dalle entre sous-sol et rez :**
    - Chape + revêtement de sol : 10cm
    - Chape PU 16cm
    - Dalle béton de 20cm
  - Complexe dalle entre étage :**
    - Chape + revêtement de sol : 10cm
    - Pré-chape isolante : 5cm
    - Dalle béton : 20cm
  - Complexe dalle toit plat :**
    - Terrasse sur plot (quand nécessaire)
    - Membrane d'étanchéité
    - Isolant : 24cm
    - Chape de pente 2%
    - Dalle béton : 20cm
    - Faux plafond : 20cm (quand nécessaire)
  - Complexe cloison intérieur :**
    - Gyproc
    - Métal Stud
    - Isolant
    - Gyproc
  - Complexe toit en pente :**
    - Gyproc
    - Structure charpente et isolant
    - OSB
    - Isolant rigide
    - Pare pluie et pare vapeur
    - Latte et contre latte
    - Tuile
  - Complexe toiture plate :**
    - Gyproc
    - Structure charpente et isolant
    - OSB
    - Isolant rigide
    - Pare pluie et pare vapeur
    - membrane d'étanchéité

- REVETEMENT DE FACADE / ABORDS :
1. Briques rouges
  2. Brique rouge (appareillage différent)
  3. Chassis Alu : teinte beige / d'orée
  4. Garde corps métallique : teinte beige / d'orée
  5. Seuil en pierre (ou béton) de teinte claire (beige)
  6. Couvre mur en Alu : teinte beige d'orée
  7. DEP Zinc : teinte beige d'orée (encastrée dans épaisseur de briques)
  8. Porte de garage Alu : teinte beige / d'orée
  9. Vélux de toit plat (exutoire de fumée)
  10. Sortie de ventilation toiture : zinc
  11. Terrasse sur plot : carrelage
  12. Pavé teinte beige
  13. Tuile rouge
  14. Zinc gris bleu
  15. Roofing
- COMPLEMENT LEGENDE SIAMU

Capacité maximum d'occupation des compartiments :

Commerce : 160 personnes

App 1 : 3 chambres - 4 personnes

App 2 : 1 chambre - 2 personnes

App 3 : 2 chambres - 3 personnes

App 4 : 3 chambres - 4 personnes

App 5 : 1 chambre - 2 personnes

App 6 : 2 chambres - 3 personnes

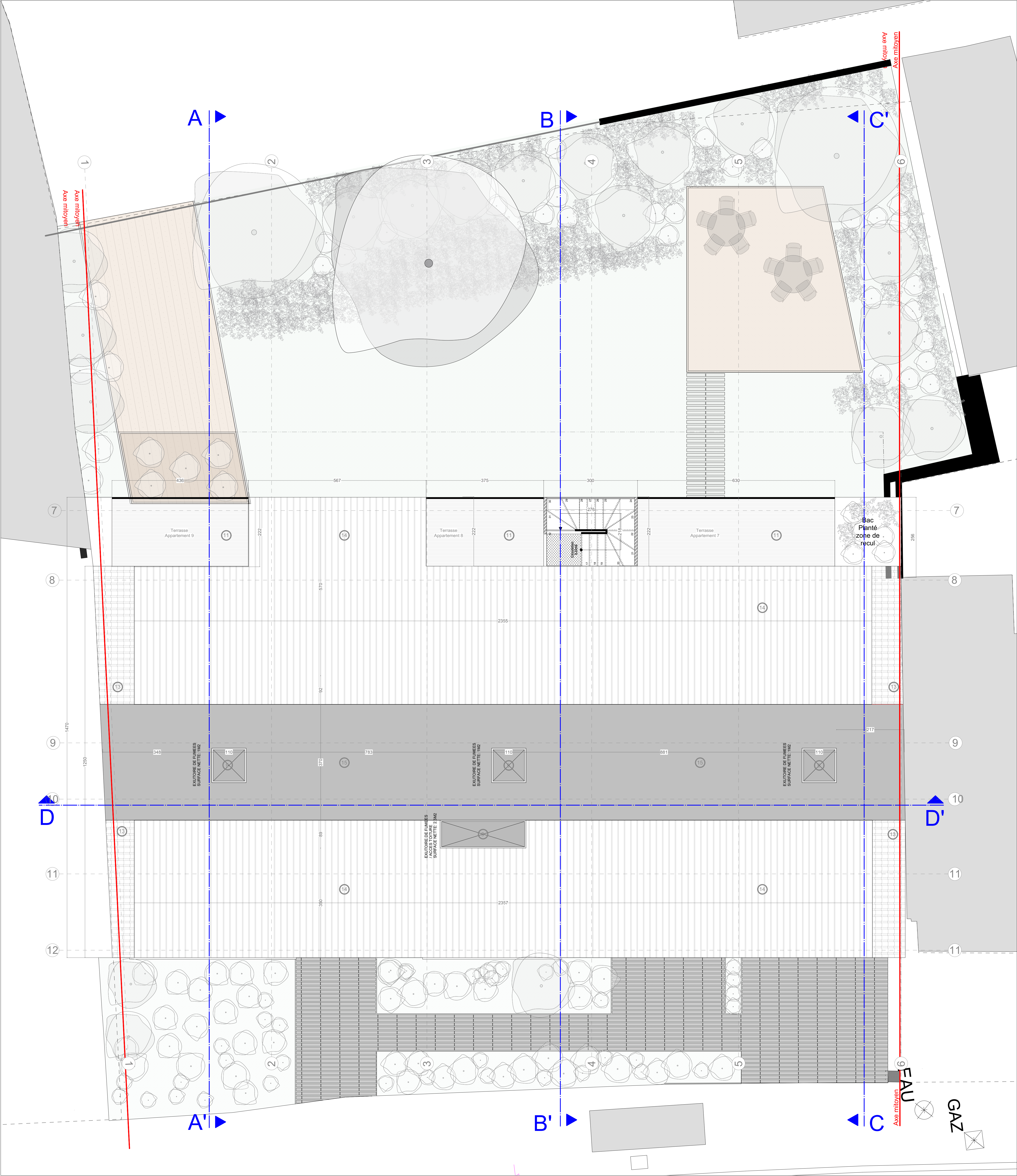
App 7 : 3 chambres - 4 personnes

App 8 : 1 chambre - 2 personnes

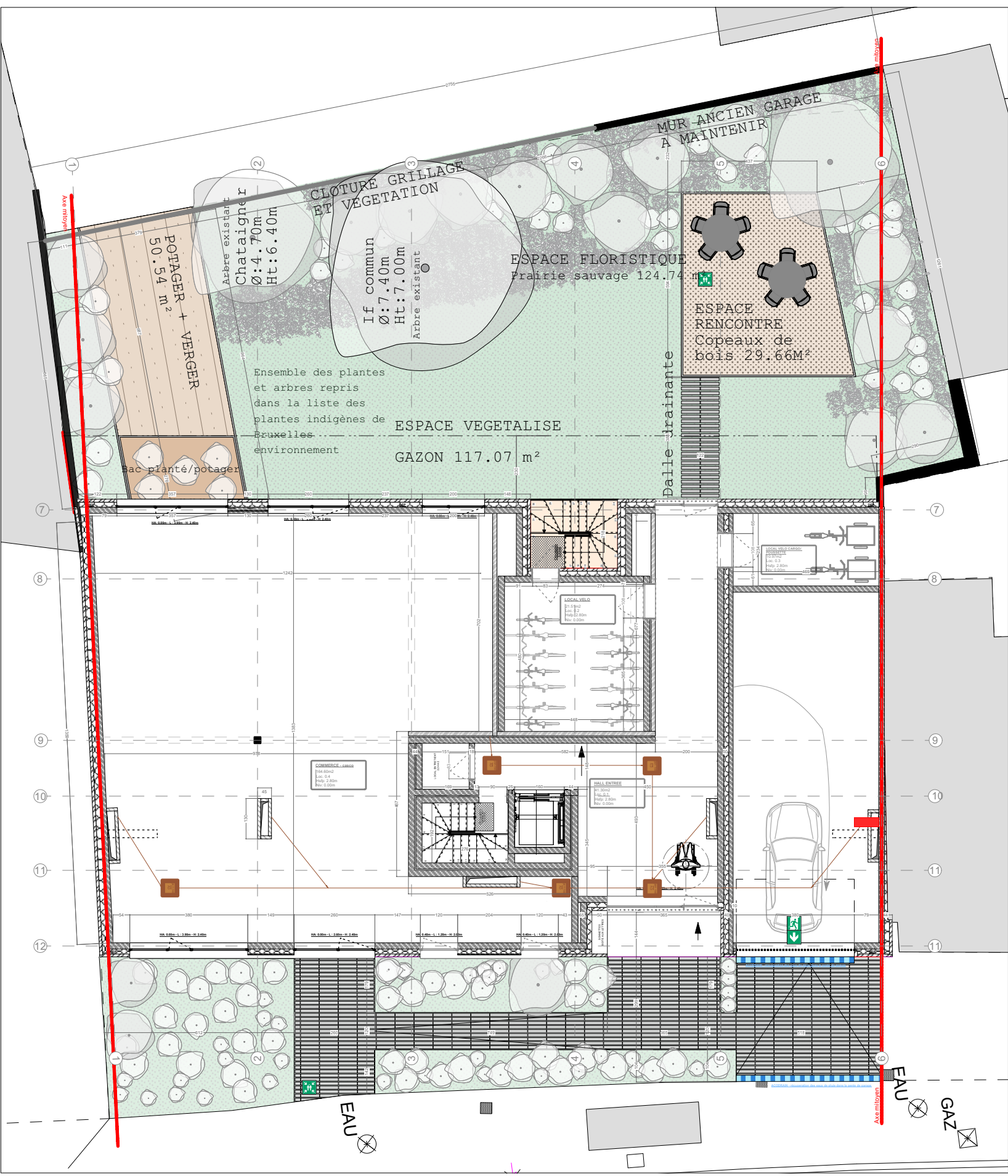
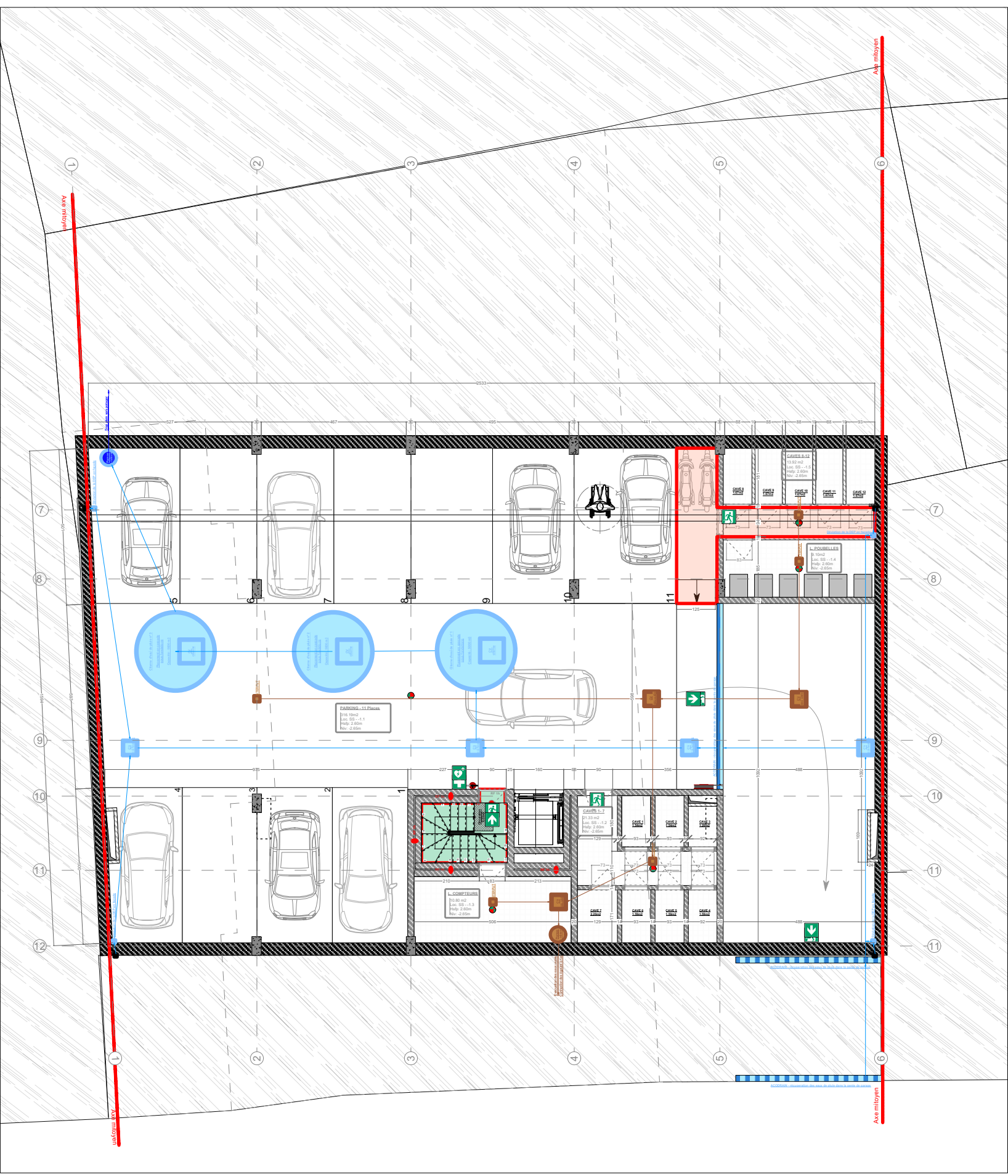
App 9 : 2 chambres - 3 personnes



PLAN TOITURE - Situation projetée - 1/50



PLAN EGOUTAGE- Situation projetée - 1/50



LEGENDE

COMPLEXE MURS / PLANCHER :	
	<b>Complexe mur extérieur :</b> Brique : 9cm Isolant PU : 16cm Mur porteur : 20cm
	<b>Complexe mur entre appartement et bloc circulation :</b> Voile béton : 20cm Coulisse de 4cm Voile béton : 20cm
	<b>Complexe mur entre 2 unités d'appartement :</b> Voile béton : 20cm Coulisse de 4cm Ytong : 10cm
	<b>Complexe dalle entre sous-sol et rez :</b> Chape + revêtement de sol : 10cm Chape PU 16cm Dalle béton de 20cm
	<b>Complexe dalle entre étage :</b> Chape + revêtement de sol : 10cm Pré-chape isolante : 5cm Dalle béton : 20cm
	<b>Complexe dalle toit plat :</b> Terrasse sur plot (quand nécessaire) Membrane d'étanchéité Isolant : 24cm Chape de pente 2% Dalle béton : 20cm Faux plafond : 20cm (quand nécessaire)
	<b>Complexe cloison intérieur :</b> Gyproc Métal Stud Isolant Gyproc
	<b>Complexe toit en pente :</b> Gyproc Structure charpente et isolant OSB Isolant rigide Pare pluie et pare vapeur Lattes et contre lattes Tuile
	<b>Complexe toiture plate :</b> Gyproc Structure charpente et isolant OSB Isolant rigide Pare pluie et pare vapeur membrane d'étanchéité
REVETEMENT DE FACADE / ABORDS :	
1. Briques rouges 2. Brique rouge (appareillage différent) 3. Chassis Alu : teinte beige / d'orée 4. Garde corps métallique : teinte beige / d'orée 5. Seuil en pierre (ou béton) de teinte claire (beige) 6. Couvre mur en Alu : teinte beige d'orée 7. DEP Zinc : teinte beige d'orée (encastrée dans épaisseur de briques) 8. Porte de garage Alu : teinte beige / d'orée 9. Vélux de toit plat (exutoire de fumée) 10. Sortie de ventilation toiture : zinc 11. Terrasse sur plot : carrelage 12. Pavé teinte beige 13. Tuile rouge 14. Zinc gris bleu 15. Roofing	
COMPLEMENT LEGENDE SIAMU	
Capacité maximum d'occupation des compartiments : Commerce : 160 personnes App 1 : 3 chambres - 4 personnes App 2 : 1 chambre - 2 personnes App 3 : 2 chambres - 3 personnes App 4 : 3 chambres - 4 personnes App 5 : 1 chambre - 2 personnes App 6 : 2 chambres - 3 personnes App 7 : 3 chambres - 4 personnes App 8 : 1 chambre - 2 personnes App 9 : 2 chambres - 3 personnes	